

## Vectorworks 2014 E系列(线上激活子版)安装

如您使用Mac:

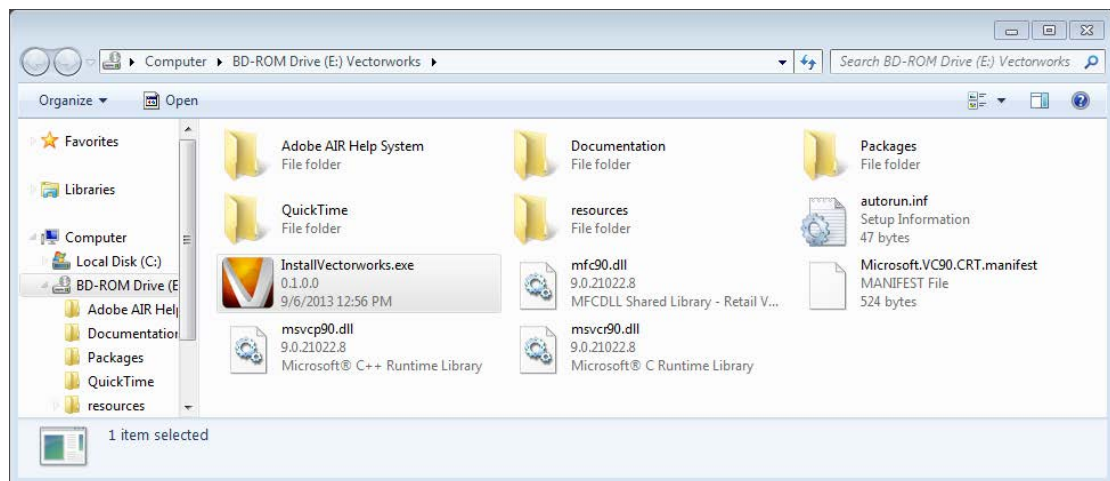
双击DVD图标或打开安装文件, 您会见到以下画面:



双击 “InstallVectorworks” 图标开始安装。

如您使用Windows:

双击DVD图标或打开安装文件, 您会见到以下画面:



双击 “InstallVectorworks” 图标开始安装。

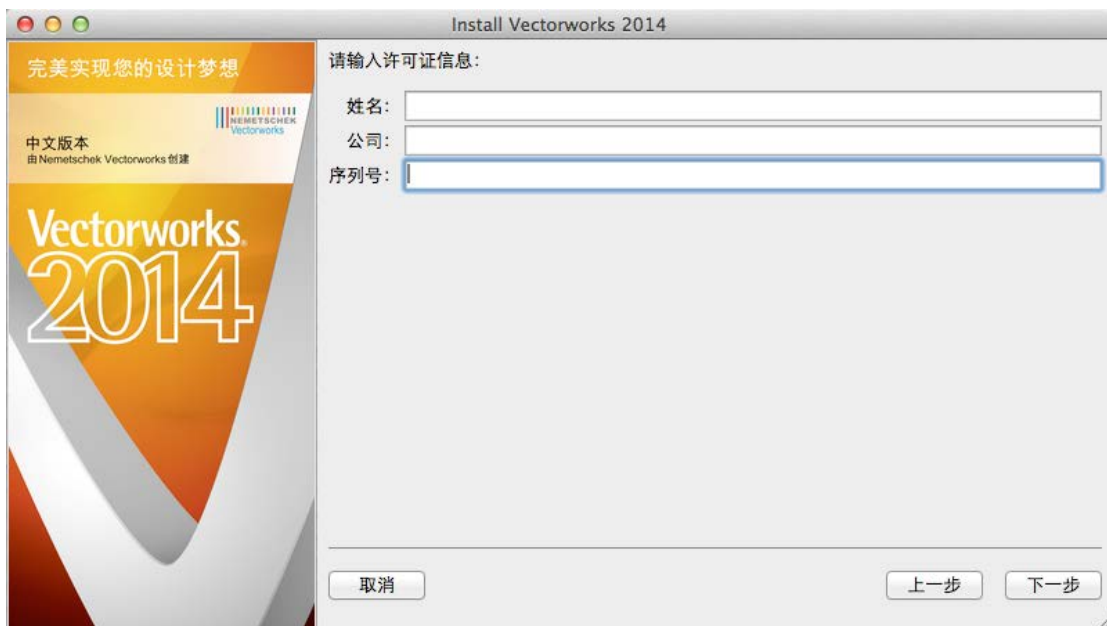
之后,不论你正在使用Mac 或Windows:



单击“下一步”。

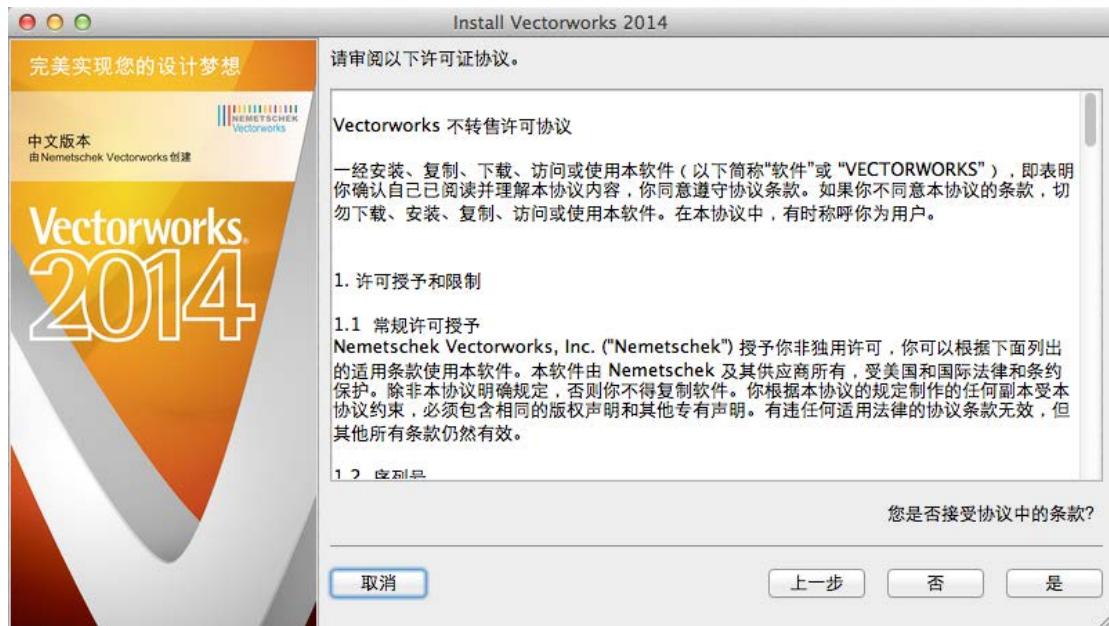
输入您的姓名、公司名称(或学校名称)、序列号。

E9XCLZ-XXXXXX-XXXXXX-123456 (or VW-19-xxxx-xxxx-xxxx)



单击“下一步”。

审阅许可协议中的条款以及自述文文件。



单击“是”。



单击“下一步”。

如果需要,请选择想要安装的附加资源库。根据正在安装的 Vectorworks 产品,选项有所不同。请留意,如你现在不选择安装这些附加资源库,你将需要卸载后再重新安装才可以去获得这些资源库。



程序会问你指定安装目录位置。我们建议你不要改变默认的安装目录。(注意: Windows 用户的默认的安装目录应该是 C:/Program Files)



单击“下一步”。



单击“安装”以开始安装。安装完成后单击“完成”。

如果您有一个硬件锁，在启动Vectorworks软件之前请将其插入USB端口。如果没有硬件锁，在第一次启动应用程序时，系统会提示您点击“激活”来激活软件。

第一次运行此应用程序时,您将被提示激活软件:



单击“激活”。

更多相关资讯，请访问我们的论坛:

[http://forum.vectorworks.cn/index.php?option=com\\_kunena&view=category&catid=11&Itemid=494&lang=cn](http://forum.vectorworks.cn/index.php?option=com_kunena&view=category&catid=11&Itemid=494&lang=cn)